



# Protection de façades

Durable et esthétique



Votre résultat compte. Sigma.

# Sommaire

## Toute façade est unique

Duurzame oplossingen voor elke gevel 3

## Solutions sur mesure

Sélectionner un système de peinture extérieure 4

Plan à étapes pour la finition d'une façade 5

## Supports

Béton 6

Maçonnerie 7

Enduit 8

Plaques de béton cellulaire 10

Plaques de fibrociment 10

Système isolant de façades 12

Supports déjà traités 13

## Guide des produits de prétraitement

Matrix Fixateurs et primaires 14 - 15

Matrix Réparation et égalisation 14

## Guide des peintures façades

Topcoats 16 - 17

## Sigma Façade 18

Fixateurs et primaires 19

Rénovation et Égalisation 20

Peintures façades 21 - 22

## Sigma Siloxan 23

Fixateurs et primaires 24 - 25

Productions spéciaux 25

Peintures façades 27

## Sigma Silicat 28

Agent de prétraitement et peinture façade 29

## Fonctionnalités

Palette de couleurs 30

Esthétique durable 31

# Toute façade est unique

## Besoin en solutions durables

Jour après jour, les façades sont exposées aux influences néfastes de toutes sortes de facteurs de l'environnement. Le soleil, les intempéries, le vent, mais également les émissions produites par le trafic et l'industrie sont, d'un point de vue technique et esthétique, tout sauf favorables pour les façades. C'est la raison pour laquelle, durant la phase d'achèvement et, plus tard, pour l'entretien, des systèmes de finition de façades haut de gamme s'imposent pour une protection optimale.

## Gammes de produits de Sigma Coatings

Si vous êtes à la recherche d'une protection esthétique et durable pour vos murs extérieurs, chez Sigma Coatings, vous avez frappé à la bonne adresse.

Pour les travaux de construction neuve et de rénovation, Sigma Coatings a développé les gammes exclusives Sigma Façade, Sigma Siloxan et Sigma Silicat.

## Esthétique

Il ne faut bien sûr pas oublier la couleur. Sigma Coatings a conçu un nuancier spécifique pour façades, le nuancier Sigma Façade, axé sur les besoins particuliers et la durabilité de la couleur dans le cas de couleurs pour façades extérieures. Le choix en termes de structure et de degrés de brillance est également varié. Pour aider le peintre et le maître d'ouvrage, Sigma Coatings vous propose la 'Farde d'Échantillons Sigma Façade' qui présente de manière claire les différents degrés de brillance et structures.

Quels que soient la couleur, le degré de brillance et la structure que vous choisirez finalement, le résultat sera un régal pour l'oeil.



# Sélectionner un système de peinture extérieure

**Pour sélectionner un système de peinture extérieure, il faut se poser différentes questions, par exemple :**

- Dans quelle mesure la façade est-elle soumise à un encrassement dû à l'environnement ?
- Quel est le facteur de transport d'humidité ?
- Des dommages sont-ils présents, qu'ils aient été provoqués ou non par la construction ?
- La façade a-t-elle déjà été traitée ? Si oui, avec quel système de peinture ?
- Le support est-il résistant ? Le produit que je veux appliquer est-il adapté à ce support ?
- Quel degré de brillance est souhaitable ?
- Outre une protection esthétique, une protection technique s'impose-t-elle également ?

Pour répondre à ces questions et formuler un avis le plus approprié qui soit, dans la brochure, nous abordons différentes propriétés des produits de manière détaillée.

## Transport d'humidité au travers de la façade

Le système de peinture le mieux adapté ne dépend pas uniquement des facteurs d'environnement, mais également du degré de transport d'humidité au travers de la façade. Dans le cas d'habitations sans mur creux, en fonction de la production d'humidité inhérente à l'habitation et de la ventilation dans la maison, il peut se produire un transport d'humidité minime à modéré, de l'intérieur vers l'extérieur. Si les habitations sont dotées de murs creux, de la condensation se forme toujours dans le vide durant l'hiver de sorte telle qu'ici également, il est question de transport d'humidité du vide vers l'extérieur. En outre, le type de matériaux de construction et isolants utilisés joue également un rôle de sorte que le degré de transport final d'humidité peut varier.

## Défauts au niveau des supports

Toute façade extérieure n'est pas en parfait état et directement prête pour la réalisation des finitions. Surtout pour la finition de façades, certaines situations requièrent une attention

particulière. C'est pourquoi, nous nous penchons, dans un premier temps, sur les situations les plus fréquentes. Efflorescences de sel, fissures, voile de ciment, prolifération de moisissures et d'algues... des situations problématiques que vous rencontrez régulièrement dans la pratique. Nous ne nous contentons pas uniquement d'en expliquer la cause, mais nous proposons également la solution et le système de peinture correspondant. Pour que les choses soient bien claires, nous procédons par type de support. Vous souhaitez un conseil sur mesure ? Dans ce cas, un de nos conseillers technico-commerciaux se fera un plaisir de vous aider.

Nous avons illustré différents produits que vous pourriez utiliser dans la situation abordée, ceci pour chaque support. Utilisez le guide des peintures façades pour trouver éventuellement d'autres produits appropriés.



# Plan à étapes pour la finition d'une façade

Sigma facilite la finition et la rénovation de façades. Le plan à étapes ci-dessous vous aidera, conjointement avec toutes les informations de cette brochure, à trouver la solution durable la plus appropriée qui soit pour votre situation spécifique.



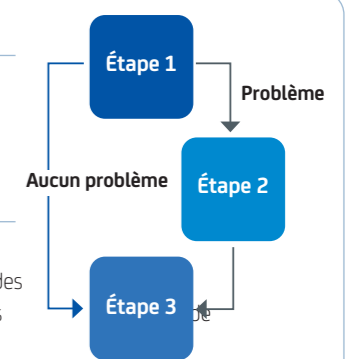
**Étape 1 Déterminer le type et l'état du support**

**Étape 2 Un problème ?**

Rechercher une cause et une solution en fonction de votre support  
Consultez les pages 6 - 11 • Supports

**Étape 3 Déterminer le système de peinture le plus adapté**

Consultez les pages 14 - 17 • Guide des peintures façades  
Consultez la brochure à partir de la page 18 • Gammes produits



Si vous n'êtes confronté à aucun problème, passez directement de l'étape 1 à 3

## Problèmes courants par support

Béton	Maçonnerie	Enduit	Plaques de béton cellulaire	Plaques de fibrociment
Voile de ciment Carbonatation du béton	Efflorescences de sel Encrassement et impuretés Dégâts de gel et d'humidité	Formation de fissures Enduit non adhérent	Dommages mécaniques Sensibilité à l'humidité	Saponification Sensibilité à l'humidité

## Les 3 gammes de produits pour protection de façades en résumé

Systèmes de peinture Sigma Façade :	Systèmes de peinture Sigma Siloxan :	Systèmes de peinture Sigma Silicat :
<ul style="list-style-type: none"> <li>• Adaptés à la construction neuve et la rénovation</li> <li>• Bonne perméabilité à la vapeur d'eau</li> <li>• Résistant à la pluie à partir de 20 min. (à 23°C) grâce à la technologie Quick Rain ResistanceTechnology</li> <li>• Inhibiteur de carbonatation*</li> <li>• Vaste palette de couleurs</li> </ul>	<ul style="list-style-type: none"> <li>• Excellente perméabilité à la vapeur d'eau et cependant excellente étanchéité à la pluie battante</li> <li>• Adhérence minimale des saletés</li> <li>• Excellente tenue des teintes - stables aux UV</li> <li>• Effet minéral</li> <li>• Idéaux pour l'entretien de systèmes d'isolation de façades extérieures</li> <li>• Jusqu'à 30 % plus légère qu'une peinture siloxane conventionnelle</li> <li>• Résistant à la pluie à partir de 20 min (à 23°C) grâce à la technologie Quick Rain ResistanceTechnology</li> </ul>	<ul style="list-style-type: none"> <li>• Excellente perméabilité à la vapeur d'eau et cependant excellente étanchéité à la pluie battante</li> <li>• Charge moindre pour l'environnement</li> <li>• Excellente tenue des teintes - stables aux UV</li> <li>• Rayonnement minéral</li> <li>• Idéaux pour l'entretien de monuments</li> </ul>

\*sauf Sigma Façade Coat Matt

Guide des peintures façades: Trouvez, en un clin d'œil, le système de peinture que vous souhaitez (voir page 16)

# Béton

	Voile de ciment du béton	Carbonatation du béton
<b>Description/Cause</b>	Le voile de ciment est un mélange de ciment et d'eau qui se dépose à la surface durant la production du béton. Après séchage, ce mélange forme une couche dure et entrave une bonne adhérence du système de peinture.	La carbonatation du béton est provoquée par l'armature présente dans le béton qui commence à rouiller. Comme la corrosion est une réaction expansive ( la rouille se dilate ), le béton finit par se fissurer.
<b>Solution</b>	Retirer le voile de ciment à la machine avant de démarrer les travaux de peinture.	Retirer le béton effrité, dérouiller les fers à béton apparents, et traiter avec un primaire d'adhérence anticorrosion Sigma Mortar Primer 2K EP. Ensuite, réparer au Sigma Mortar 2K EP. Parachever le tout à l'aide d'un système de peinture inhibiteur de carbonatation*.



Carbonatation du béton

\* Un système de peinture inhibiteur de carbonatation empêche le passage de gaz CO2 vers le support sur lequel le revêtement a été appliqué. Le processus de carbonatation est ainsi freiné et la pourriture du béton est évitée.

# Maçonnerie

	Efflorescences de sel, mieux connues sous l'appellation 'd'efflorescences de salpêtre'	Encrassement et impuretés	Dégâts du gel et de l'humidité
<b>Description/Cause</b>	Ces vilaines taches blanches sur la maçonnerie se produisent fréquemment après l'achèvement des travaux de construction. La cause en est les sels qui sont transportés à partir du support vers la surface de la façade. Lorsqu'ils séchent, ces sels provoquent la formation d'un voile blanc sur la façade.	Dans les façades, on peut rencontrer divers éléments contenant du fer qui sont déterminés ou non par la construction, par exemple des clous, vis et ancrages de sols, de même que des substances contenant du fer et qui sont présentes dans la façade du fait de la production. Sous l'effet de l'humidité, ces éléments entraînent des taches brunes dans la couche de finition.	Les dégâts du gel et de l'humidité sont la principale cause de dommages au niveau de la maçonnerie. Avec le temps, les briques et les joints peuvent devenir plus poreux. La façade peut alors absorber beaucoup d'humidité pendant les périodes pluvieuses. En cas de gel, les briques risquent de geler. Les briques risquent de geler en morceaux.
<b>Solution</b>	Si la façade est composée de briques qui se prêtent à la peinture, enlever les traces blanc, de préférence à l'aide d'une brosse ou d'un brossage ou par pulvérisation d'eau à basse pression. Laisser la façade pendant une saison hivernale. Si la tache blanche ne réapparaît pas la façade peut être peinte.	Retirer les éléments non constructifs tels que vis et clous et traiter les éléments constructifs, par exemple les ancrages de sols, à l'aide d'un primaire anticorrosion de l'assortiment Sigma Multi. Lorsqu'il s'agit de substances contenant du fer et qui se trouvent dans la façade du fait de la production, nous vous recommandons de contacter nos conseillers technico-commercial vu la spécificité de ce problème.	Pour le choix d'un système de peinture destiné à la finition de la maçonnerie, tenez bien compte du transport d'humidité au travers de la façade. Ici, vous utiliserez de préférence des peintures pour façades qui sont suffisamment perméables à la vapeur d'eau et bien étanches à la pluie battante. Cette combinaison est d'autant plus importante à mesure que le transport d'humidité au travers de la façade augmente, notamment en cas de murs sans vide.



Efflorescence de sel



Encrassement et impuretés



**Systèmes de peinture façade conseillés :** Revêtements acryliques inhibiteurs de carbonatation de la gamme de produits Sigma Façade. Ils portent tous le marquage CE, ce qui indique qu'ils contribuent à la protection du béton. Le guide des peintures façades, page 16, vous aidera à poser le choix le plus approprié.



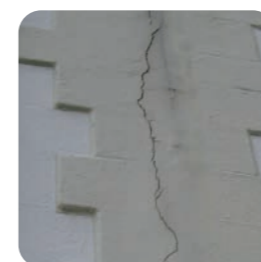
**Systèmes de peinture façade conseillés :** Peintures acryliques pour façades, bien perméables à la vapeur d'eau, de Sigma Coatings (Sigma Façade). En cas de transport d'humidité très important au travers de la façade (de l'intérieur vers l'extérieur), les peintures pour façades Sigma Siloxan ou Sigma Silicat sont les plus appropriées.



## Supports

# Enduit\*

	Formation de fissures	Enduit effrité
<b>Description/Cause</b>	<p><b>On distingue trois types de fissures:</b></p> <ol style="list-style-type: none"> <li>1. Les fissures dynamiques (qui évoluent) sont des fissures qui s'étendent d'une partie construite à une autre et qui, par conséquent, couvrent généralement toute la construction. Ces fissures résultent entre autres d'un affaissement du bâtiment et des raccordements de différents éléments de la construction.</li> <li>2. Les fissures de tassement sont des fissures dans la construction qui sont provoquées par le tassement durant la phase de construction. Une fois formées, elles restent stables.</li> <li>3. Les fissures capillaires/fissures de vent sont de petites fissures superficielles qui, généralement, sont uniquement observables au niveau de la surface de la couche d'enduit. Ces fissures sont la plupart du temps provoquées par un séchage forcé de la couche d'enduit, par exemple par le vent.</li> </ol>	<p>L'enduit peut s'effriter essentiellement des suites de dommages dus à l'humidité et au gel, mais également d'un mauvais prétraitement.</p>
<b>Solution</b>	<p>Les fissures dynamiques de la construction réapparaissent généralement après réparation. Pour des fissures de ce type, nous vous conseillons de contacter un conseiller technico-commercial pour un avis professionnel. Colmater préalablement les fissures de tassement à l'aide d'un produit de rénovation adapté et procéder ensuite à la finition avec un système de peinture pour façades. Les fissures capillaires peuvent directement être traitées à l'aide d'un système de peinture Sigma Façade Flex ou Sigma Siloxan Flex.</p>	<p>Éliminer l'enduit non adhérent et réparer le mur à l'aide de moyens de réparation appropriés à cet effet.</p>



Fissure dynamique



Fissures capillaires/de vent

\* Nous distinguons deux types d'enduits: les enduits minéraux et les enduits en dispersion. Les enduits minéraux contiennent un liant minéral, par exemple de la chaux, du ciment ou du silicate. Les enduits en dispersion, également appelés enduits à résine synthétique, sont fabriqués à base d'un liant organique, par exemple de l'acrylique, des silicones ou des résines siloxanes.



### Systèmes de peinture façade conseillés:

Dans le cas d'enduits minéraux, il faut utiliser un fixateur pour supports très absorbants. Dans le cas d'enduits en dispersion, un fixateur ou une couche de fond n'est pas nécessaire dans de nombreux cas. Le guide des peintures façades, page 16, vous aidera à trouver rapidement le système de peinture façade qui convient le mieux en fonction de votre type d'enduit.

# Plaques de béton cellulaire

Comme, par exemple, de la marque Ytong

	Dommages mécaniques	Sensibilité à l'humidité
<b>Description/Cause</b>	Du fait du caractère relativement tendre de la surface, les plaques sont sensibles aux dommages mécaniques.	Sous l'effet de la charge en humidité, le support non traité absorbera de l'humidité et, de ce fait, le caractère isolant diminuera.
<b>Solution</b>	Avant de démarrer les travaux de peinture, les réparations nécessaires doivent être exécutées à l'aide des produits de réparation appropriés à cet effet.	Parachever à l'aide d'un système de peinture façade approprié.



### Systèmes de peinture façade conseillés:

Du fait de la porosité spécifique des plaques, vous devez accorder une attention particulière à la couche de prétraitement/de fond. Choisissez un produit de prétraitement Sigma Coatings adapté à des supports très absorbants. Une couche de peinture de qualité pour du béton cellulaire doit surtout être étanche aux pluies battantes tout en étant perméable aux vapeurs. En d'autres termes, le dégagement d'humidité doit être supérieur à l'absorption d'humidité. Du fait de la surface plus brute des plaques en béton cellulaire et de la présence des pores, les systèmes de peinture au pouvoir garnissant et ouverts aux vapeurs bénéficient de la préférence. Il existe des possibilités à la fois dans le système de peinture façade Sigma Façade et Sigma Siloxan, soit à l'aide de couches intermédiaires ou finales de garnissage.

# Plaques de fibrociment

Comme, par exemple, plaques de la marque Eternit

La plupart du temps, ces plaques de fibrociment sont produites avec un revêtement. Mais des plaques non revêtues sont également utilisées dans la construction. Pour des raisons esthétiques et/ou d'entretien, un système de peinture peut être appliqué.

	Dommages mécaniques	Sensibilité à l'humidité
<b>Description/Cause</b>	Les plaques de fibrociment non traitées présentent un caractère alcalin (pH>7). Le traitement de supports de ce type à l'aide d'une peinture à base de résine alkyde entraînera une réaction chimique qui attaquera la peinture. Ce processus s'appelle la saponification.	Du fait du caractère minéral de ces plaques, celles-ci absorbent rapidement de l'humidité et des dommages risquent ainsi de se produire.
<b>Solution</b>	Appliquer des peintures pour façades qui sont insensibles à la saponification, par exemple des produits Sigma Façade et Sigma Siloxan.	Toute la plaque doit être traitée, avant pose, sur le pourtour.



### Systèmes de peinture façade conseillés:

Pour les différents panneaux en fibrociment Eternit, Sigma Coatings propose des systèmes de peinture à base de résines acryliques ou de résines siloxanes. Ces informations sont rassemblées dans différentes fiches d'information disponibles sur notre site web sigma.be. Vous pouvez également les demander dans les points de vente Sigma Coatings.



# Systeme isolant de façades

Le système isolant pour façades, connu sous le nom d'ITE\*, a fait son apparition au milieu des années 80 et contribue, de façon relativement simple, au confort de vie et à la réduction des frais d'énergie.

## Qu'est-ce qu'un système isolant pour façades ?

Le système se compose de plaques isolantes qui sont collées sur la face extérieure d'une façade. Ces plaques sont parachevées à l'aide d'une couche d'enduit d'armature avec, comme couche finale, de l'enduit décoratif. Ces couches d'enduits se composent soit d'enduits minéraux soit en dispersion.

La plupart des dommages au niveau de cette finition sont provoqués par un montage erroné du système ITE : dilatations insuffisantes, mauvais raccordements à des parties rigides de la construction, trop peu de tissu d'armature à des endroits critiques et les plaques ne sont pas posées de façon suffisamment plane.

## Utilisation de couleurs pour les systèmes isolants pour façades

Pour lutter contre les tensions internes dues à ce que l'on appelle le « choc thermique » sur des systèmes isolants traditionnels pour façades, vous devez utiliser des couleurs présentant une valeur de réflexion de minimum 20% en fonction du système ITE appliqué.

## Nettoyage

Le nettoyage des systèmes d'isolation de façades encrassés doit être effectué avec une pression d'eau appropriée (maximum 40 bars) afin d'éviter d'endommager le système. pression d'eau appropriée (maximum 40 bars) afin d'éviter d'endommager le système.

\*Système d'Isolation Thermique par l'Exterieur, également connu comme « External Thermal Insulation Composite System » ou ETICS



## Systèmes de peinture façade conseillés

Pour l'utilisation de ces systèmes, un système de peinture très perméable à la vapeur d'eau est toujours requis. C'est la raison pour laquelle les produits des gammes Sigma Siloxan et Sigma Silicat bénéficient la préférence. Voir le guide des peintures façades à la page 16. Pour l'utilisation ou non d'un fixateur, appliquez les mêmes règles que pour un support en enduit (voir chapitre précédent).

# Supports déjà traités

Outre un support non traité, on trouve évidemment également des façades qui ont, dans le passé, déjà été traitées à l'aide d'une peinture pour façades. Quand nous rencontrons un support déjà traité, nous devons nous poser les questions suivantes :

## La résistance de la couche de peinture existante est-elle suffisante pour appliquer un nouveau système de peinture ?

Les supports non résistants sont, par exemple, des supports pulvérulents ou qui s'effritent.

## Quel est le type de système de peinture existant ?

En fait, tout système de peinture ne supporte pas l'autre. Vous trouverez plus d'informations à ce propos dans le guide des peintures façades. Si le guide n'apporte aucune réponse à votre situation spécifique, nous vous conseillons de vous adresser à un de nos conseillers technico-commerciaux.

Un nettoyage approprié et suffisant de la surface détermine la mesure dans laquelle un système de peinture adhérera sur le support et la vitesse à laquelle les saletés (mousses et algues/moisissures) réapparaîtront.

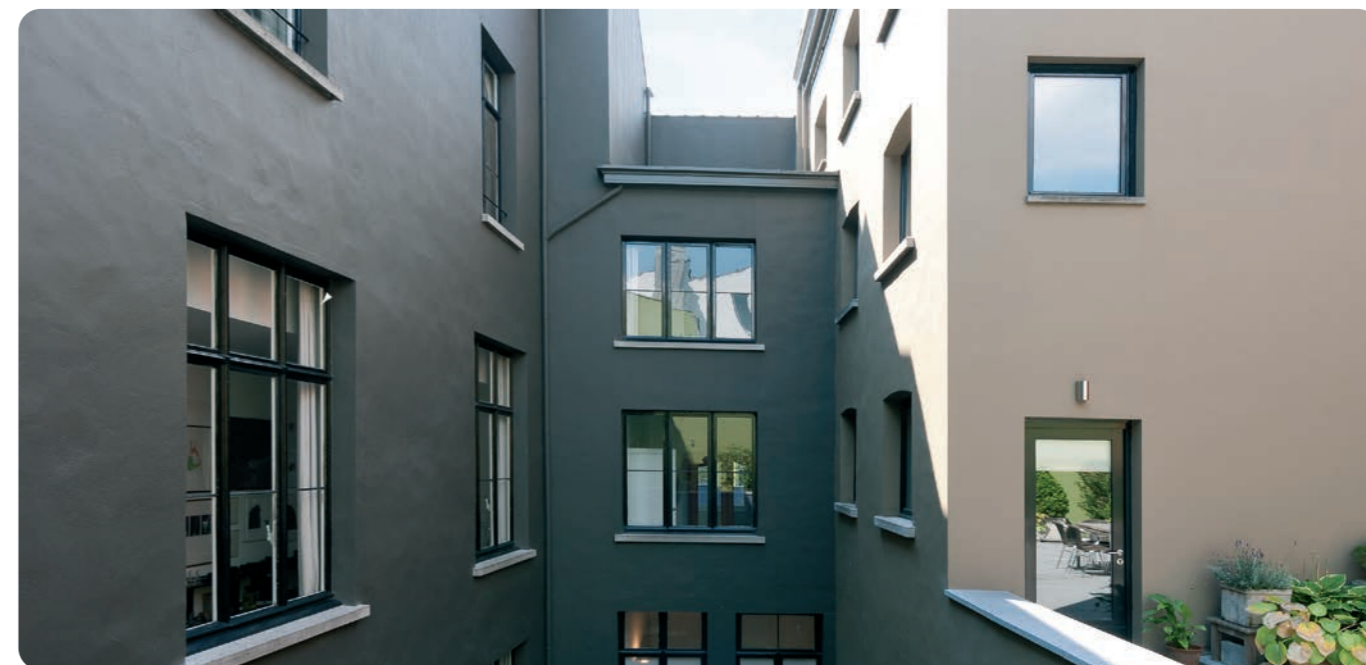
## Principe général pour le nettoyage de façade

En règle générale, la méthode à appliquer est la suivante : la façade doit être débarrassée des algues, mousses et moisissures. Les algues et moisissures peuvent être éradiquées à l'aide d'une préparation anti-algues, anti-mousse et anti-moisissure. Après pulvérisation d'une préparation de ce type sur la façade, celle-ci peut être nettoyée à l'eau haute pression et la mousse est éliminée simultanément. Il existe différentes méthodes pour éliminer d'anciennes couches de peinture, par exemple :

- projection d'eau à haute pression, avec un abrasif ou non
- nettoyage à la vapeur
- projection de glace carbonique
- divers produits de décapage

## Entretien de peintures pour façades

Le degré d'encrassement d'une façade est lié à divers facteurs tels que la situation (pensez à la côte, à un environnement rural ou industriel), la direction du vent à laquelle la façade est exposée, la structure de la surface de la façade, une éventuelle avancée de toiture et le système de peinture choisi. Pour conserver une peinture de façade dans un état optimal, nous vous conseillons de la nettoyer minimum 1 fois tous les deux ans en utilisant ou non une préparation qui éradique les algues, la mousse et les moisissures.



# Matrix

## Fixateurs et primaires

GAMME DES PRODUITS Produit		Phase aqueuse (PA) Phase solvanté (PS)	Transparent (T) Opacifiant (O)	Support peint en bon état	Support à absorption (irrégulière) légère à moyenne	Support à absorption (irrégulière) forte	Support légèrement pulvérulent	Recouvrable après ... heures	Température d'application minimale	Rendement (m <sup>2</sup> /l) <sup>(1)</sup>	Rapidité d'application (rouleau)
		Type		Fonctionnalité				Application			
<b>SIGMA FAÇADE</b>											
Sigmafix Universal	dilué 1:4	PA	T		✓			6	5°C	8	•
Sigmafix Universal	non dilué	PA	T			✓		6	5°C	8	•
Sigma Façade Prim Aqua		PA	O	✓	✓✓			8	5°C	6 - 7	•••
Sigma Façade Prim Syn		PS	O			✓	✓	6	5°C	8 - 10	••
Pas de fixateur ou primaire				✓							
<b>SIGMA SILOXAN</b>											
Sigma Siloxan Fix Syn		PS	T			✓	✓	12	5°C	5 - 6	•
Pas de fixateur ou primaire				✓							
<b>SIGMA SILICAT</b>											
Sigma Silicat Fix Aqua	dilué 1:1	PA	T		✓			12	5°C	5 - 8	•
Sigma Silicat Fix Aqua	non dilué	PA	T			✓	✓	12	5°C	5 - 8	•
Pas de fixateur ou primaire				✓							

<sup>(1)</sup> Le rendement pratique dépend de différents facteurs, tels que la structure du support, l'état et la forme de l'objet, la méthode d'application, l'expérience de l'applicateur, ainsi que des conditions atmosphériques.

\* à utiliser également pour les produits Sigma Siloxan.

### Quel agent de prétraitement ?

En fonction de la situation particulière, il peut être nécessaire d'appliquer un agent de prétraitement. Les caractéristiques et l'état du support déterminent votre choix. Le tableau ci-dessous vous montre quel produit fonctionne le mieux dans quelle situation.

### Note générale :

Avant d'appliquer un produit, veuillez toujours consulter la fiche technique du produit concerné et la fiche d'information 1333 sur sigma.be

### Legenda

- ✓✓ extrêmement recommandé
- ✓ indiqué
- très bon
- bon
- suffisant

# Matrix

## Réparation et égalisation

Gamme des produits	Produit	Phase aqueuse (PA) Phase solvanté (PS)	Nombre des composants	Réparation (R) Egalisation (E)	Epaisseur (max / couche)	Recouvrable après ... heures	Température d'application minimale
		Type		Fonctionnalité		Application	
<b>SPECIALTIES</b>							
	Sigma Mortar Primer 2K EP	PS	2	R	p.a.	max. 3 <sup>(1)</sup>	10°C
	Sigma Mortar 2K EP	PS	2	R	pas de limite	48	10°C
	Brander Renovatie Pleister	PA	1	E	3 mm	18	5°C

<sup>(1)</sup> Application de Sigma Mortar 2K EP après max. 3 heures

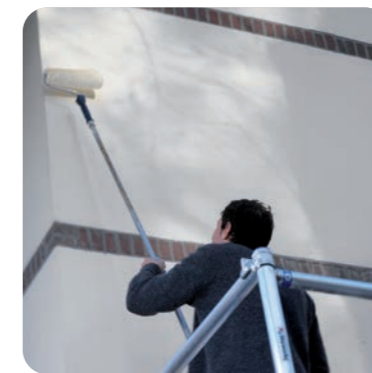




# Topcoats

**Note générale :**

Aucun marquage signifie que la finition est inadaptée ou non recommandée.



Gamme des produits	Produit	Degré de brillance 0-30 GU (à 85 degrés)	Gamme de teintes : nuancier Voice of Colour Façade (1)	Gamme de teintes : toutes les teintes claires du nuancier Voice of Colour	Gamme de teintes : toutes les teintes foncées du nuancier Voice of Colour	Structure	Espérance de vie (2)	Imperméabilité à la pluie battante	Perméabilité à la vapeur d'eau	Résistance à la carbonatation	Résistance aux salissures et à la formation de moisissures et aux algues	Pontage des fissures	Maçonnerie monolithique	Maçonnerie à vide ventilé	Béton	Béton cellulaire	Isolation thermique par l'extérieur (4)	Panneau de fibro-ciment	Enduit			Supports peints avec des peintures...					Recouvrable après ... heures	Résistante à la pluie	Température d'application minimale	Rendement (par couche) (5)	Rapidité d'application (rouleau)	Phase aqueuse (PA)	Phase solvanté (PS)	Certificats	
																			À base de ciment	Structuré synthétique	Hydrolique	acryliques en phase aqueuse	siloxanes	souples	silicates / à la chaud	acrylique solvantés ou pliolites									
			Esthétique				Fonctionnalité					Domaine d'application (3)										Application													
SIGMA FAÇADE			0	10	20	30																													
Finition lisse	Sigma Façade Topcoat Self-clean Matt	■				oui	oui	oui	■	●●●	●●●●	*	oui	●●●		✓	✓✓	✓✓	✓		✓✓	✓	✓	✓	✓✓			✓	6		5°C	6 - 9	●●●	PA	CE
	Sigma Façade Topcoat Matt	■				oui	oui	oui	■	●●●	●●●●	*	oui	●●●		✓	✓✓	✓✓	✓		✓✓	✓	✓	✓	✓✓		✓	5	✓✓	2°C	6 - 7	●●●●	PA	CE	
	Sigma Façade Topcoat Semi-Matt	■				oui	oui	oui	■	●●●	●●●●	*	oui	●●●●		✓	✓✓	✓✓	✓		✓✓	✓	✓	✓	✓✓		✓	6		5°C	7 - 9	●●●●	PA	CEL	
	Sigma Façade Topcoat Satin	■				oui	oui	oui	■	●●●	●●●●	*	oui	●●●●		✓	✓✓	✓✓	✓		✓✓	✓	✓	✓	✓✓		✓	6		5°C	8 - 10	●●●●	PA	CE	
	Sigma Façade Coat Matt	■				oui	oui	oui	■	●●	●●	**	non	●●		✓✓	✓✓	✓	✓		✓✓	✓	✓	✓	✓✓			6		5°C	8 - 10	●●●	PA		
Finition structurée	Sigma Façade Quartz Matt	■				oui	oui	oui	G	●●●●	●●●●	*	oui	●		✓	✓✓	✓✓	✓✓		✓✓	✓✓	✓	✓	✓✓			6		5°C	3 - 4	●●	PA	CE	
Finition souple	Sigma Façade Flex Matt	■				oui	oui	oui	■	●●●●	●●●●	*	oui	●●		✓	✓✓	✓✓			✓✓	✓			✓✓		✓✓	12		5°C	3 - 5	●●	PA	CE	
<b>SIGMA SILOXAN</b>																																			
Finition lisse	Sigma Siloxan Matt	■				oui			■	●●●●	●●●●	**	non	●●●		✓✓	✓✓		✓✓	✓✓	✓	✓	✓✓	✓	✓✓		✓	5		2°C	5 - 7	●●●	PA		
Couche intermédiaire garnissante	Sigma Siloxan Filler	■					oui		G	p.a.	p.a.	**	non	p.a.		✓✓	✓✓		✓✓		✓✓	✓	✓	✓✓	✓	✓✓		✓	6		5°C	2,5 - 5,5	●●	PA	
Finition structurée	Sigma Siloxan Quartz Matt	■				oui			G	●●●●	●●●●	*	non	●●		✓	✓✓	✓	✓✓		✓	✓	✓	✓✓	✓	✓✓		✓	24		5°C	3 - 4	●●	PA	
Finition souple	Sigma Siloxan Flex Matt	■				oui			■	●●●	●●●●	*	oui	●●		✓	✓	✓✓	✓✓		✓✓	✓✓	✓	✓	✓✓	✓✓	✓	✓✓	12		5°C	4 - 5	●●	PA	CE
Finition transparente	Sigma Siloxan Hydrophob Aqua						transparent		-	●●●	●●●●	**	non	●●●●		✓✓	✓✓	✓			✓							16		5°C	1 - 4	●	PA		
Finition transparente	Sigma Siloxan Hydrophob Syn						transparent		-	●●●	●●●	**	non	●●●●		✓✓	✓✓	✓			✓							8		3°C	1 - 2	●	PS		
<b>SIGMA SILICAT</b>																																			
Finition lisse	Sigma Silicat Topcoat Matt	■				oui			■	●●●●	●●●	**	non	●●●●		✓✓	✓✓		✓✓	✓	✓	✓✓	✓✓	✓	✓	✓✓		8		5°C	5 - 8	●●	PA		

(1) Les couleurs du nuancier Sigma Facade ont une durabilité en extérieur la plus élevée.

(2) Base sur les caractéristiques de protection durables (élasticité, adhérence, intempéries ...)

(3) En fonction du support un primaire approprié peut être nécessaire. Pour plus d'informations, voir le « guide des produits de prétraitement : fixateurs et primaires » et/ou la fiche technique de la finition respective.

(4) Systèmes d'isolation thermique avec une finition minérale ou à base d'une résine synthétique.

(5) Le rendement pratique est fonction de différents facteurs, tels que la structure du support, l'état et la forme de l'objet, la méthode d'application, l'expérience de l'applicateur, ainsi que des conditions atmosphériques.

**Legenda**

- aucune
- peu
- medium
- G grain
- excellent
- très bon
- bon
- suffisant
- ✓✓ extrêmement recommandé
- ✓ indiqué
- \*\* excellent
- \* bon

# Sigma Façade

## Beau système ne nécessitant aucun entretien

Un travail bien commencé est à moitié fait. Si, dans la phase de second-œuvre, on opte pour des produits Sigma Façade, le bien immobilier ne nécessitera aucun entretien et restera esthétique pendant de longues années. La gamme de produits Sigma Façade est efficace à la fois dans le cas d'une construction neuve ou de travaux de rénovation. Elle atteste, entre autres, de sa force sur le béton (cellulaire), les matériaux (plaques) à base de ciment et la maçonnerie. Pour le traitement d'enduits à base de ciment et de résine synthétique, la gamme supérieure est également une excellente solution.

## Solution durable

La technologie spécifique à la base de la composition des produits garantit une mise en œuvre aisée et une protection durable. Quand les éléments de la construction cités ont été traités de manière professionnelle à l'aide d'un système Sigma Façade, l'humidité n'a

quasiment plus de chance de pénétrer jusque dans les supports. Outre des propriétés générales, tous les systèmes de Sigma Façade possèdent également leurs propres caractéristiques spécifiques.

## Solution technique et esthétique

Il existe une solution technique ou esthétique pour chaque situation. En effet, l'assortiment Sigma Façade est disponible dans une large palette de couleurs. Si des exigences esthétiques strictes sont également posées, les produits de l'assortiment Sigma Façade offrent une réponse optimale. En outre, les produits de cette gamme présentent également une excellente résistance à l'adhérence de saletés et d'algues et à la prolifération de mousse. Par conséquent, cette solution est durablement esthétique.

### Propriétés :

- Adaptés à la construction neuve et la rénovation
- Bonne perméabilité à la vapeur d'eau
- Étanches à la pluie battante
- Inhibiteur de carbonatation
- Vaste palette de couleurs

\*sauf Sigma Façade Coat Matt

## Systèmes Sigma Façade

# Fixateurs et primaires



Sigmafif Universal	
Description	Agent de prétraitement et fixateur, transparent et en phase aqueuse
À base de	Dispersion acrylique
Consommation	Env. 8 m <sup>2</sup> /litre, en fonction du support
Fiche technique	8205BE

### Sigmafif Universal

- Égalise l'absorption de supports légèrement à forttement (irrégulièrement) absorbants
- Non saponifiable
- Également applicable sous Sigma Siloxan produits



Sigma Façade Prim Aqua	
Description	Couche de fond pour façades, en phase aqueuse
À base de	Dispersion acrylique
Consommation	6 - 7 m <sup>2</sup> /litre
Fiche technique	5874BE

### Sigma Façade Prim Aqua

- Système efficace et économique. Généralement, une couche de finition suffit
- Garnissant
- Excellent pouvoir couvrant
- Réduit l'absorption (différences) du support
- Favorise l'adhérence
- Résiste aux légères efflorescences de sel
- Également applicable sous Sigma Siloxan produits



Sigma Façade Prim Syn	
Description	Primer de façade pigmenté qui contient des solvants et un fixateur
À base de	Résine acrylate
Consommation	5 - 7 m <sup>2</sup> /litre
Fiche technique	3157BE

### Sigma Façade Prim Syn

- Égalise l'absorption de supports légèrement à forttement irrégulièrement absorbants
- Fixe les supports légèrement pulvérulents
- Renforce l'adhérence et prolonge la durée de vie du système de peinture
- Pénétration en profondeur
- Convient parfaitement comme couche de fond pour les systèmes Sigma Façade Topcoat Flex Matt



**Conseil!** Pour plus d'informations concernant l'enduisage et/ou la fixation de façades, nous vous renvoyons à notre fiche d'information 1333: Enduisage et/ou fixation de murs et façades

# Rénovation et Égalisation



Sigma Mortar Primer 2K EP	
Description	Primaire d'adhérence à deux composants, anticorrosion et exempt de solvants
À base de	Époxy 2K
Consommation	400 g/m <sup>2</sup> (ce qui correspond à environ 300 µm)
Fiche technique	7414BE

**Sigma Mortar Primer 2K EP**

- Très forte adhérence
- Peut être appliqué sur du béton humide (à condition que le béton soit sec en surface)
- S'étale facilement
- Le mortier époxy Sigma Mortar 2K s'applique directement après le prétraitement

Sigma Mortar 2K EP	
Description	Mortier de réparation de béton à deux composants, léger et exempt de solvants
À base de	Époxy 2K
Consommation	-
Fiche technique	7415BE

**Sigma Mortar 2K EP**

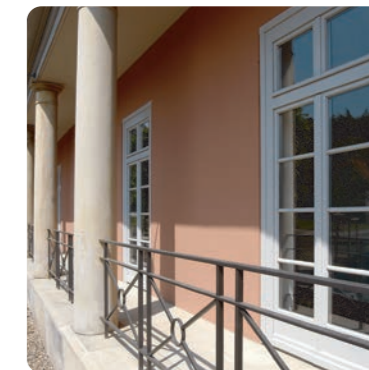
- Pour la réparation de surfaces horizontales et verticales en béton
- 100 % de substances solides, retrait négligeable
- Excellente adhérence
- Étanche à l'eau et résistant aux produits chimiques
- Peut être recouvert de tous les types de peinture

Brander Renovatie Pleister	
Description	Enduit d'égalisation en phase aqueuse
À base de	Dispersion acrylique
Consommation	Par mm d'épaisseur de couche, env. 0,9 m <sup>2</sup> /litre
Fiche technique	8830BE

**Brander Renovatie Pleister**

- Excellente adhérence sur des supports minéraux
- Excellent garnissage
- Bonne résistance
- Excellente perméabilité à la vapeur d'eau
- Peut être recouvert de toutes les peintures pour façades Sigma

# Topcoats



Sigma Façade Topcoat Self-clean Matt	
Description	Peinture de façades mate, autonettoyante et en phase aqueuse
À base de	100% de dispersion d'acrylate
Consommation	6 - 9 m <sup>2</sup> /litre
Fiche technique	5864BE

**Sigma Façade Topcoat Self-clean Matt**

- Adhérence minimale des saletés grâce à la nanotechnologie
- Excellente durabilité à l'extérieur
- Excellente étanchéité à la pluie battante
- Excellente tenue des teintes
- Bonne perméabilité à la vapeur d'eau
- Inhibiteur de carbonatation

Sigma Façade Topcoat Matt	
Description	Peinture de façades mate, rapidement résistante à la pluie et en phase aqueuse
À base de	100% de dispersion d'acrylate
Consommation	6 - 7 m <sup>2</sup> /litre
Fiche technique	5875BE

**Sigma Façade Topcoat Matt**

- Résistante à la pluie après 20 minutes (à 23°C) grâce à la technologie Quick Rain Resistance
- Applicable de 2°C à 35°C et avec une H.R. de max. 90 %
- Applicable dans des conditions météorologiques variables
- Excellente durabilité en extérieur
- Inhibiteur de carbonatation du béton (pourriture du béton)
- Excellente rétention des couleurs

Sigma Façade Coat Matt	
Description	Peinture de façades mate et en phase aqueuse, avec effet léger perlant
À base de	Dispersion d'acrylate renforcée à la résine de siloxane
Consommation	8 - 10 m <sup>2</sup> /litre
Fiche technique	4385BE

**Sigma Façade Coat Matt**

- Adhérence minimale des saletés grâce au pouvoir perlant
- Bonne durabilité à l'extérieur
- Rendement élevé
- Bonne étanchéité à la pluie battante
- Convient particulièrement bien pour l'entretien de surfaces structurées
- Excellente perméabilité à la vapeur d'eau

Σ Σ Sigma Façade Topcoat Satin	
Description	Peinture de façades, satinée, durable et en phase aqueuse
À base de	100% de dispersion d'acrylate
Consommation	6 - 8 m <sup>2</sup> /litre
Fiche technique	5867BE

**Sigma Façade Topcoat Satin**

- Excellente durabilité à l'extérieur
- Adhérence minimale des saletés
- Excellente tenue des teintes
- Excellente étanchéité à la pluie battante
- Bonne perméabilité à la vapeur d'eau
- Inhibiteur de carbonatation
- Résistant à la pluie (après 25 min. à 23°C) grâce à Technologie de résistance rapide à la pluie
- Applicable de 2°C à 35°C et jusqu'à 90% d'H.R.
- Applicable dans des conditions météorologiques variables

# Topcoats



CE Sigma Façade Semi-Matt	
Description	Peinture de façades, légèrement satinée, très durable et en phase aqueuse
À base de	100% de dispersion d'acrylate
Consommation	8 - 10 m <sup>2</sup> /litre
Fiche technique	5870BE

### Sigma Façade Semi-Matt

- Excellente durabilité à l'extérieur
- Adhérente très réduite des saletés
- Excellente tenue des teintes
- Excellente adhérence sur divers supports
- Bonne perméabilité à la vapeur d'eau
- Excellente étanchéité à la pluie battante
- Résistant à la pluie après 25 min (à 23°C et 50 % H.R.) grâce à la technologie Quick Rain Resistance
- Applicable de 2°C à 35 °C et jusqu'à 90 % H.R.
- Applicable dans des conditions météorologiques variables



CE Sigma Façade Quartz Matt	
Description	Peinture de façades en phase aqueuse et contenant du quartz
À base de	Copolymère d'acrylate
Consommation	3 - 4 m <sup>2</sup> /litre
Fiche technique	7708BE

### Sigma Façade Quartz Matt

- Structure ronde, à grain fin
- Excellente durabilité à l'extérieur
- Souple
- Garnissant
- Excellente étanchéité à la pluie battante
- Inhibiteur de carbonatation
- Applicable dans toutes les conditions météorologiques



CE Sigma Façade Flex Matt	
Description	Système de peinture de façades mat velouté, souple et imperméable en phase aqueuse
À base de	Dispersion de polymères d'acrylate à réticulation UV
Consommation	3 - 5 m <sup>2</sup> /litre
Fiche technique	3147BE

### Sigma Façade Flex Matt

- Système à pot unique
- Adhérence réduite des saletés grâce à la réticulation par rayons UV
- Excellentes élasticité et résistance à la fissuration, même sous des températures extrêmes (-20°C à +40°C)
- Apte à ponter les fissures selon EN 1062-7, classification A1 à A3 inclus (sans armature)
- Inhibiteur de carbonatation
- Bonne tenue des teintes



# Sigma Siloxan

**Protection spéciale pour façades, haut de gamme :**  
C'est précisément ce qu'est Sigma Siloxan. Des façades de bâtiments historiques et contemporains sont, grâce à cette ligne haut de gamme, assurés d'un avenir durable.

### Simplicité et protection

Sigma Siloxan est un système de revêtement pour façades à base d'une émulsion de résines de silicone. Les produits sont faciles à appliquer sur des supports

minéraux et sur des systèmes existants en acrylate ou en silicate. Grâce à Sigma Siloxan, les murs sont bien recouverts d'un film microporeux et sans tension qui résiste aux salissures et aux pluies battantes. Malgré tout, les produits de cette gamme forment une forte barrière à la vapeur d'eau de sorte telle que l'humidité contenue dans les murs peut s'évaporer. Ces propriétés font de Sigma Siloxan la solution idéale pour l'entretien de systèmes isolants pour façades extérieures.

### Propriétés :

- Excellente perméabilité à la vapeur d'eau et cependant excellente étanchéité à la pluie battante
- Adhérence minimale des saletés
- Excellente tenue des teintes - stables aux UV
- Effet minéral
- Idéal pour l'entretien de systèmes d'isolation de façades extérieures



# Fixateurs et primaires



Sigma Siloxan Fix Syn	
Description	Fixateur à base de solvants au sein des systèmes Sigma Siloxan
À base de	Résine de silicones
Consommation	Max. 6 m <sup>2</sup> /litre
Fiche technique	7015BE

**Sigma Siloxan Fix Syn**

- Fixe des supports fortement absorbants et/ou légèrement pulvérulents
- Excellentes propriétés d'adhérence
- Haut pouvoir de pénétration
- Propriétés de renforcement
- Perméabilité élevée à la vapeur d'eau



Sigma Siloxan Filler	
Description	Couche de fond et intermédiaire de garnissage, en phase aqueuse et contenant du quartz pour des systèmes Sigma Siloxan
À base de	Émulsion de résine de silicones
Consommation	2,5 - 5,5 m <sup>2</sup> /litre
Fiche technique	4612BE

**Sigma Siloxan Filler**

- Garnissant
- Excellentes propriétés d'adhérence
- Excellente perméabilité à la vapeur d'eau



**Conseil!** Pour plus d'informations concernant l'enduisage et/ou la fixation de façades, nous vous renvoyons à notre fiche d'information 1333: Enduisage et/ou fixation de murs et façades


# Productions spéciaux



Sigma Siloxan Hydrophob Aqua	
Description	Agent hydrophobe en phase aqueuse
À base de	Liaisons de siloxanes animo-fonctionnels et de composants fluorés
Consommation	1 - 4 m <sup>2</sup> /litre
Fiche technique	4616BE

**Sigma Siloxan Hydrophob Aqua**


- Fortement hydrophobe
- Aucune pénétration des saletés huileuses
- Préviend les dégâts dus au gel, les saletés, les efflorescences de sel et la formation d'algues et de moisissures
- Excellente perméabilité à la vapeur d'eau



Sigma Siloxan Hydrophob Syn	
Description	Agent hydrophobe contenant des solvants
À base de	Oligomères et d'organo-Siloxanes
Consommation	1 - 2 m <sup>2</sup> /litre
Fiche technique	3141BE

**Sigma Siloxan Hydrophob Syn**

- Fortement hydrophobe
- Aucune pénétration des saletés huileuses
- Préviend les dégâts dus au gel, les saletés, les efflorescences de sel et la formation d'algues et de moisissures
- Excellente perméabilité à la vapeur d'eau





## Systèmes Sigma Siloxan

# Peintures façades



Sigma Siloxan Matt	
Description	Peinture de façades mate, en phase aqueuse et très perméable à la vapeur d'eau, facile à appliquer et résistance rapidement à la pluie
À base de	Émulsion de résine de silicones
Consommation	5 - 7 m <sup>2</sup> /litre
Fiche technique	3268BE

### Sigma Siloxan Matt

- Effet minéral
- Excellente étanchéité à la pluie battante et perméabilité à la vapeur d'eau
- Excellente tenue des teintes
- Moins d'effort physiques et une facilité de traitement optimale grâce à Light & Easy
- Jusqu'à 30 % plus léger qu'une peinture de façade au siloxane classique
- Résistant à la pluie après 20 minutes (à 23°C) grâce à Quick Rain Resistance



Sigma Siloxan Quartz Matt	
Description	Peinture de façades mate, en phase aqueuse, très perméable à la vapeur d'eau et contenant du quartz
À base de	Émulsion de résine de silicones
Consommation	3 - 4 m <sup>2</sup> /litre
Fiche technique	3286BE

### Sigma Siloxan Quartz Matt

- Effet minéral
- Structure ronde à grain fin; convient pour l'imitation de l'effet de mur chaulé
- Prolifération de micro-organismes réduite
- Adhérence minimale des saletés
- Excellente étanchéité à la pluie battante
- Bonne perméabilité à la vapeur d'eau



Sigma Siloxan Flex Matt	
Description	Peinture pour façades mate, en phase aqueuse, très perméable à la vapeur d'eau et apte à ponter les fissures
À base de	Émulsion de résine de silicones
Consommation	4 - 5 m <sup>2</sup> /litre
Fiche technique	3285BE

### Sigma Siloxan Flex Matt

- Apte à ponter les fissures selon NEN EN 1062-7, classification A1 à A3 inclus
- Elasticité durable, même à basse température
- Bonne perméabilité à la vapeur d'eau
- Prolifération de micro-organismes réduite
- Excellente étanchéité à la pluie battante
- Inhibiteur de carbonatation
- Excellente tenue des teintes



# Sigma Silicat

## Authentique et pleine de caractère

Tradition, histoire, authenticité, écologie ... Un aperçu des associations spontanées avec des peintures silicate, appartenant au groupe de peintures minérales. Le rayonnement mat naturel, la remarquable perméabilité à la vapeur d'eau, la durabilité élevée à l'extérieur et la tenue des couleurs font des peintures silicate la solution idéale pour des ouvrages de construction représentatifs qui nécessitent une protection authentique, minérale et de première qualité, pour façades. On opte pour cette finition silicate et son rayonnement minéral authentique pas uniquement pour la rénovation, mais également pour des constructions neuves.

Sigma Silicat est un système de peinture façade haut de gamme, très perméable aux vapeurs d'eau et mat, à base de sol-silicate, la toute dernière génération en matière de développement de silicates. Un grand avantage réside dans les vastes possibilités d'utilisation : Sigma Silicat s'applique non seulement sur des supports minéraux et une finition existante en silicate, mais également sur des couches de peintures et enduits existants à base de résine synthétique, tant à l'extérieur qu'à l'intérieur. En outre, cette peinture convient particulièrement bien pour la finition de systèmes isolants pour façades. D'autre part, Sigma Silicat ne contient quasiment pas de composants volatiles, de sorte qu'il implique une charge moindre pour l'homme et l'environnement.

## Esthétique

Sigma Silicat offre une palette étendue de couleurs naturelles claires et foncées, parfaitement préparées grâce avec le système de mélange des couleurs Sigma. Toutes ces couleurs sont spécifiquement adaptées en vue d'une durabilité extérieure optimale et vous les retrouverez dans le nuancier Sigma Façade. Le système présente une excellente tenue des couleurs,, résiste aux UV et aux salissures et connaît une prolifération réduite de micro-organismes. Vous-même et votre client serez ainsi assurés d'un beau résultat final durable. Sigma Silicat convient ainsi particulièrement pour des bâtiments qui relèvent de la protection des monuments. Bref, les prescripteurs et artisans qui éprouvent une prédilection pour les peintures minérales et écologiques disposent, avec Sigma Silicat, d'un excellent système de peinture, durable de surcroît.



### Propriétés :

- Excellente perméabilité à la vapeur d'eau et cependant parfaitement excellente étanchéité à la pluie battante
- Excellente tenue des teintes et stables aux UV
- Rayonnement minéral
- Idéal pour l'entretien de monuments

## Systemes Sigma Silicat

# Agent de prétraitement et peinture façade



### Sigma Silicat Fix Aqua

Description	Fixateur en phase aqueuse
À base de	Sol-silicate
Consommation	5 - 8 m <sup>2</sup> /litre
Fiche technique	2036BE

### Sigma Silicat Fix Aqua

- Nivelle l'absorption
- Excellente adhérence
- Pouvoir de pénétration et de renforcement élevé
- Excellente perméabilité à la vapeur d'eau



### CE Sigma Silicat Matt

Description	Peinture pour façades mate, en phase aqueuse et très perméable à la vapeur d'eau
À base de	Sol-silicate
Consommation	5 - 8 m <sup>2</sup> /litre
Fiche technique	2038BE

### Sigma Silicat Matt

- Rayonnement minéral
- Prolifération de micro-organismes réduite
- Adhérence minimale des saletés
- Excellente résistance aux UV
- Excellente étanchéité à la pluie battante
- Excellente perméabilité à la vapeur d'eau



# Palette de couleurs

## Kleuren wekken emoties op

Le rouge symbolise la vitalité. Le vert l'espoir. Le bleu la paix. Le blanc la pureté. Sigma propose une gamme professionnelle de produits de bonne qualité et, bien entendu, une grande variété en couleurs classiques et spéciales en fait partie.

## Mélangeur de couleurs sophistiqué

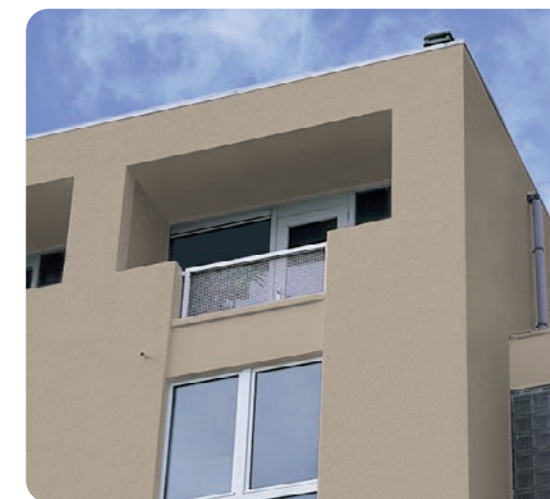
Dans les points de vente Sigma, des employés spécialement formés aux couleurs vous attendent pour préparer, à l'aide du mélangeur de couleurs sophistiqué, toute couleur quelle qu'elle soit que vous-même ou votre client envisagez. La peinture Sigma se distingue dans le domaine de la plage de couleurs, de la précision des couleurs, de la couverture et de la durabilité (à l'extérieur). Pour les recettes de couleurs soigneusement pensées, il est tenu compte de l'intensité et des prestations de la couleur, mais également d'aspects techniques tels que le séchage, la viscosité et la stabilité.

## Nuancier

Sigma Coatings a développé spécialement pour les peintures extérieures, le nuancier Sigma Voice of Colour Façade. Toutes ces peintures extérieures typiques sont colorées à base de pigments qui résistent à la lumière et stables, ce qui résulte en une durabilité améliorée des couleurs.



# Esthétique durable



A gauche : façade salie. A droite : remise à neuf avec la peinture de la façade

## Durabilité, esthétique et créativité

Une façade endure bon nombre de choses durant sa vie. Surtout dans notre pays au climat capricieux, où le taux d'industrialisation est élevé et le trafic intense, une protection et un entretien optimaux sont primordiaux. C'est pourquoi, chez Sigma Coatings, vous trouverez une gamme complète de systèmes de peintures façade dans lesquels la protection a été préalablement intégrée. Et le tout, dans un royaume de teintes qui frise l'incroyable. En effet, dans notre branche, l'esthétique et la créativité ne peuvent jamais être accessoires.

## Produits spécifiques

Afin que ce qui est beau, le reste, Sigma Coatings a, au fil des années, développé un assortiment complet de produits caractérisés par une très grande résistance à l'adhérence de saletés et de micro-organismes: en version satinée, avec Sigma Façade Topcoat Satin, et mate et veloutée, avec Sigma Façade Semi Matt. Grâce au Self Clean Technology (nanotechnologie), Sigma Coatings propose une solution pour les finitions mates: Sigma Façade Topcoat Self-clean Matt.

## Qualité et service

Grâce à des recherches ininterrompues et à des améliorations révolutionnaires de produits, Sigma Coatings peut se targuer de millions de mètres carrés de façades joliment protégées partout en Europe. Mais nous sommes également réputés pour notre service qui nous tient tellement à cœur, caractérisé par des conseils techniques spécifiques et des programmes d'information et de formation pour architectes, bureaux d'études, peintres professionnels et maîtres d'ouvrages.



### Self Clean Technology:

Empêche l'adhérence de poussières et de saletés car, grâce à la nanotechnologie, la peinture forme une couche supérieure dense et lisse.

Sigma Coatings accorde des garanties sur les divers systèmes de peintures pour façades. Informez-vous des possibilités et conditions auprès de nos conseillers techniques.





Sigma a les mêmes aspirations que vous. Il peut tout aussi bien s'agir d'un projet parfaitement mené à bien que d'un entretien durable, de conseils couleurs à la fois esthétiques et fonctionnels ou encore d'une porte d'entrée impeccablement laquée. C'est pourquoi nous écoutons et apprenons, et nous travaillons au quotidien à des produits et services qui vous aident à tirer le meilleur de vous-même. De cette manière, tous les projets sont des réussites, des plus grands aux plus petits. Nous nous faisons un plaisir de partager activement nos connaissances avec vous. Qu'il s'agisse de technique, de matériaux, de couleur ou d'entretien durable. Et nous nous améliorons en permanence. En d'autres mots, nous investissons constamment dans des solutions ingénieuses et tournées vers l'avenir. Nous faisons tout cela avec un seul objectif en tête : un résultat qui vous rende fier. Aujourd'hui et demain. Projet après projet.

**Votre résultat compte. Sigma.**



**PPG Coatings Belgium BV/SRL**

Corda Campus Kempische Steenweg 297 - bus 7 3500 Hasselt

T +32 11 27 87 01

info@sigma.be [www.sigma.be](http://www.sigma.be)

Siège social :

Chaussée de Haecht 1465 1130 Bruxelles



629220

